

## Ohje tilanteeseen, jossa Laitekommunikaatio myLOGGER –tallentimen ja Traxmeet Sync –ohjelman välillä ei toimi

Tästä dokumentista löydät ohjeet siihen, miten toimit tilanteessa, jossa myLOGGER tallentimesi laiteohjain on päivittynyt väärään versioon. Esimerkkitapaus: Käyttöjärjestelmänä Windows Vista 64-bit ja @trip –ohjelman mukana asennettu laiteohjain.

### Näin voit tarkistaa myLOGGER –tallentimesi laiteohjaimen nimen

#### 1. Yhdistä myLOGGER tietokoneesi USB porttiin.

#### 2. Mene Windowsin laitehallintaan:

Start -> Settings -> Control Panel -> System -> Hardware -> Device Manager -> Ports (COM & LPT).  
tai suomenkielisessä Windowsissa:

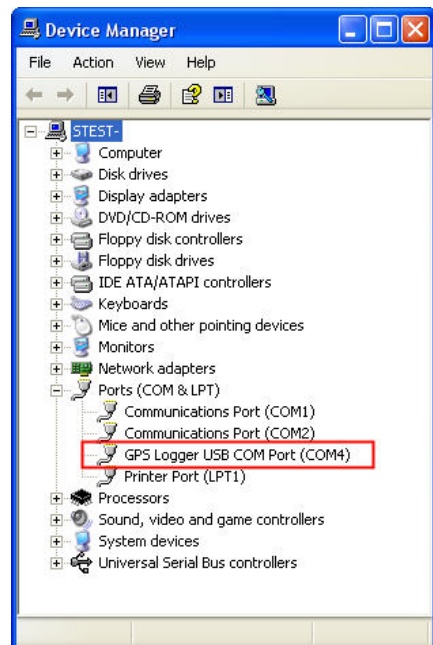
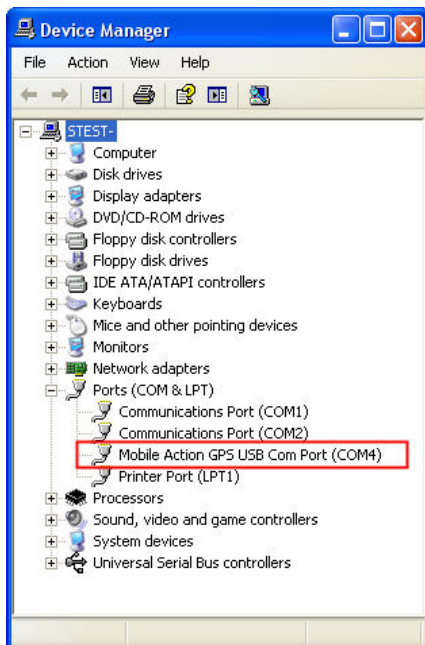
Käynnistä -> Asetukset -> Ohjauspaneeli -> Järjestelmä -> Laitteisto -> Laitehallinta -> Portit (COM & LPT)

Laiteohjaimen nimen tulisi olla: **Mobile Action GPS USB Com Port (COMxx)**

Mikäli laiteohjaimen nimi on: **GPS Logger USB COM Port (COMxx)**, niin sinulla on väärä myLOGGER -tallentimen laiteohjain asennettuna tietokoneellesi. Tämä tilanne saattaa tapahtua silloin, jos olet asentanut muita ohjelmia tai laiteohjaimia tietokoneellesi (kuin Traxmeet Sync), ja joiden kanssa kommunikoiit myLOGGER –tallentimellasi.

-> aikaisempi laiteohjain päivittyy väärällä ohjaimella!

**Älä siis asenna @trip ohjelmaa tietokoneellesi, sillä se on tarkoitettu toimimaan vain i-gotU laitteiden kanssa!**

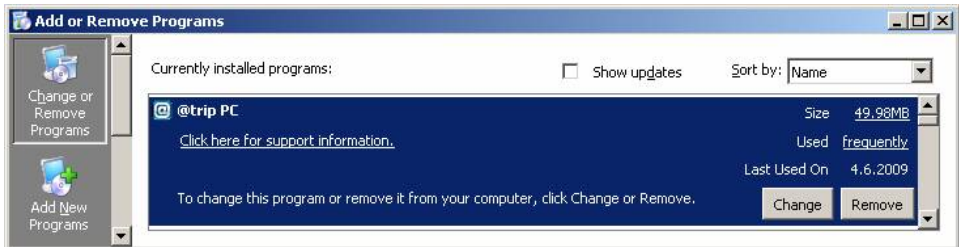


## Näin poistat väärän myLOGGER –tallentimen laiteohjainversion tietokoneeltasi

1. Mikäli sinulla näkyy **GPS Logger USB COM Port (COMxx)** Windowsin laitehallinnassa, ole hyvä ja poista väärä laiteohjain seuraavan ohjeistuksen mukaisesti:

1.1 Irroita myLOGGER –tallentimesi tietokoneen usb-portista.

1.2 Poista @trip PC –ohjelma Windowsin 'Lisää tai poista ohjelmia' valikosta.



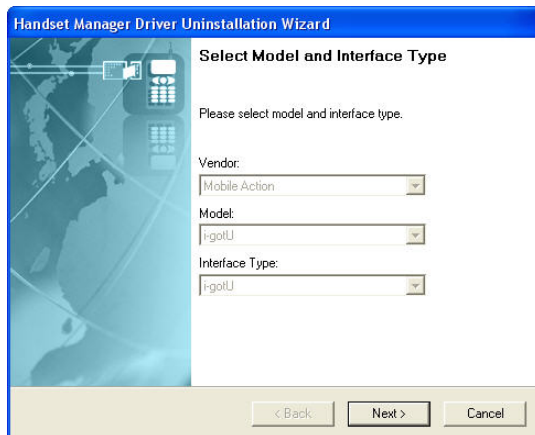
1.3 Lataa ajurin poisto-ohjelma seuraavasta osoitteesta

[http://ds.mobileaction.com/i-gotU/Drivers/i-gotU\\_Driver.exe](http://ds.mobileaction.com/i-gotU/Drivers/i-gotU_Driver.exe)

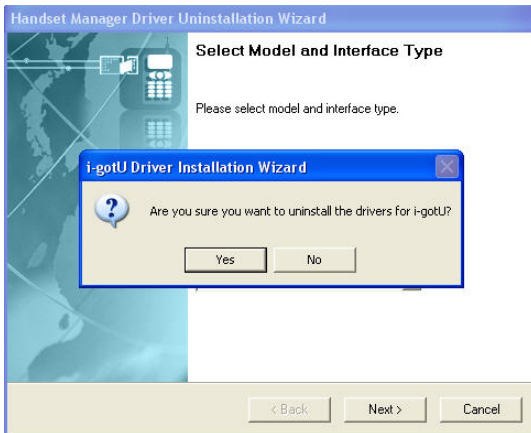
1.4 Luo seuraava kansio tietokoneellesi -> C:\Log. Tämän jälkeen tallenna ja pura ladattu tiedosto juuri luomaasi kansioon (Huom! Älä pura pakettia työpöydällesi, vaan etene ohjeiden mukaisesti!).

1.5 Klikkaa **DrvUninst.exe** hakemistosta **\Driver** aloittaaksesi laiteohjaimen poisto-ohjelman.

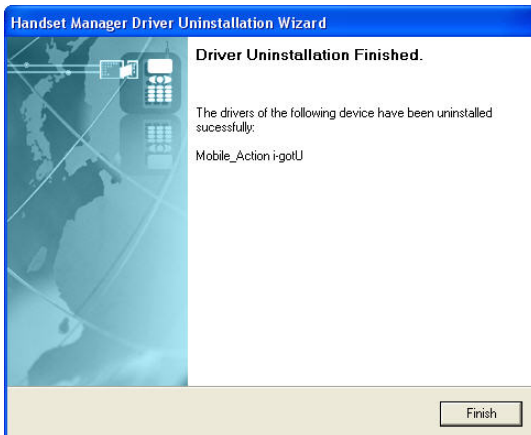
1.6 Suorita ohjattu poisto-ohjelma poistaaksesi väärän i-gotU ajuriversion.



Klikkaa **Next** poistaaksesi i-gotU laiteohjaimen.



Klikkaa seuraavasta kysymysdialogista **Yes**.



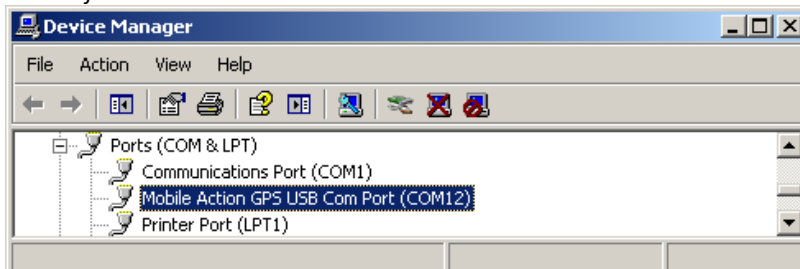
Väärä laiteohjain on nyt onnistuneesti poistettu. Klikkaa **Finish** poistuaksesi ohjelmasta.

1.7 Kun laiteohjain on poistettu, aseta myLOGGER -tallennin tietokoneesi usb-porttiin.

1.8 Tarkista Windowsin Laitehallinnasta (**Start -> Settings -> Control Panel -> System -> Hardware -> Device Manager -> Ports (COM & LPT)**)

päivittyikö laiteohjaimen nimi sinne nyt oikein.

Laiteohjaimen nimen tulee olla muotoa: **Mobile Action GPS USB Com Port (COMxx)**



**Nyt voit kommunikoida jälleen onnistuneesti Traxmeet Sync –ohjelman ja myLOGGER –tallentimesi välillä!**